

# Latitude 14 3480

3000 Series

## Quick Start Guide

Guide d'information rapide

Guia de iniciação rápida

Hızlı Başlangıç Kılavuzu

دليل البدء السريع



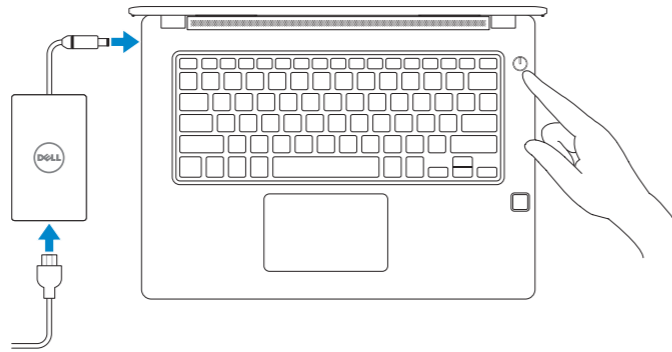
## 1 Connect the power adapter and press the power button

Brancher l'adaptateur d'alimentation et appuyer sur le bouton d'alimentation

Ligar o transformador e premir o botão para ligar/desligar

Güç adaptörünü takıp güç düğmesine basın

توصيل مهبطي التيار والضغط على زر التشغيل



## 2 Finish operating system setup

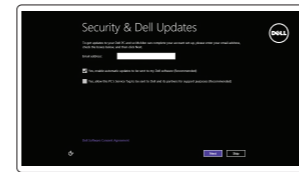
Terminer la configuration du système d'exploitation

Terminar a configuração do sistema operativo

İşletim sistemi kurulumunu tamamlama

إنهاء إعداد نظام التشغيل

### Windows 8.1



#### Enable security and updates

Activer la sécurité et les mises à jour

Ativar as funcionalidades de segurança e atualizações

Güvenlik ve güncelleştirmeleri etkinleştirin

تمكين الأمان والتحديثات



#### Connect to your network

Se connecter au réseau

Estabeleça ligação à rede

Ağınıza bağlanın

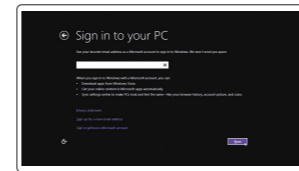
التوصيل بالشبكة

**NOTE: If you are connecting to a secured wireless network, enter the password for the wireless network access when prompted.**

**REMARQUE :** si vous vous connectez à un réseau sans fil sécurisé, saisissez le mot de passe d'accès au réseau sans fil lorsque vous y êtes invité.

**NOTA:** Se estiver a ligar a uma rede sem fios protegida, introduza a palavra passe de acesso à rede sem fios quando solicitado.

**NOT:** Güvenli bir kablosuz ağa bağlanıyorsanız, sorulduğunda kablosuz ağ erişimi parolasını girin. **ملاحظة:** في حالة اتصالك بشبكة لاسلكية مؤمنة، أدخل كلمة المرور لوصول الشبكة اللاسلكية عند مطالبتك.



#### Sign in to your Microsoft account or create a local account

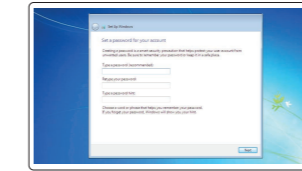
Se connecter à un compte Microsoft ou créer un compte local

Inicie sessão na sua conta Microsoft ou crie uma conta local

Microsoft hesabınıza oturum açın veya yerel bir hesap oluşturun

قم بتسجيل الدخول إلى حساب Microsoft أو قم بإنشاء حساب محلي

### Windows 7



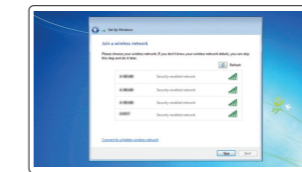
#### Set a password for Windows

Définir un mot de passe pour Windows

Configurar a palavra passe para o Windows

Windows için parola belirleyin

إعداد كلمة المرور لنظام Windows



#### Connect to your network

Se connecter au réseau

Estabeleça ligação à rede

Ağınıza bağlanın

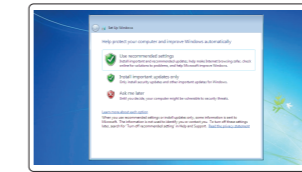
التوصيل بالشبكة

**NOTE: If you are connecting to a secured wireless network, enter the password for the wireless network access when prompted.**

**REMARQUE :** si vous vous connectez à un réseau sans fil sécurisé, saisissez le mot de passe d'accès au réseau sans fil lorsque vous y êtes invité.

**NOTA:** Se estiver a ligar a uma rede sem fios protegida, introduza a palavra passe de acesso à rede sem fios quando solicitado.

**NOT:** Güvenli bir kablosuz ağa bağlanıyorsanız, sorulduğunda kablosuz ağ erişimi parolasını girin. **ملاحظة:** في حالة اتصالك بشبكة لاسلكية مؤمنة، أدخل كلمة المرور لوصول الشبكة اللاسلكية عند مطالبتك.



#### Protect your computer

Protéger votre ordinateur

Proteja o computador

Bilgisayarınızı koruyun

حماية الكمبيوتر

### Ubuntu

#### Follow the instructions on the screen to finish setup.

Suivre les instructions qui s'affichent pour terminer la configuration.

Siga as instruções no ecrã para concluir a configuração.

Kurulumu tamamlamak için ekrandaki talimatları izleyin.

اتبع الإرشادات التي تظهر على الشاشة لإنهاء عملية الإعداد.

## Locate Dell apps in Windows 8.1

Localiser les applications Dell dans Windows 8.1

Localizar as aplicações Dell no Windows 8.1

Dell uygulamalarınızı Windows 8.1'de bulun

حدد مكان تطبيقات Dell في Windows 8.1



#### Dell Backup and Recovery

#### Backup, recover, repair, or restore your computer

Effectuer une sauvegarde, récupération, réparation ou restauration de votre ordinateur

Criar cópia de segurança, recuperação, reparação ou restauro do computador

Bilgisayarınızda yedekleme, kurtarma, onarma veya geri yükleme yapın

النسخ الاحتياطي أو الاسترداد أو الإصلاح أو الاستعادة للكمبيوتر الخاص بك



#### Dell Data Protection | Protected Workspace

Protect your computer and data from advanced malware attacks

Protéger votre ordinateur et vos données contre les attaques de programmes malveillants

Proteja o seu computador e os seus dados de ataques de malware avançado

Bilgisayar ve verinizi gelişmiş zararlı yazılım saldırılarına karşı koruyun

حماية الكمبيوتر والبيانات من هجمات البرامج الضارة المتقدمة



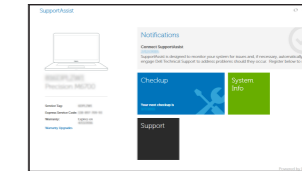
#### SupportAssist Check and update your computer

Rechercher des mises à jour et les installer sur votre ordinateur

Verifique e atualize o seu computador

Bilgisayarınızı kontrol edin ve güncellemeleri yapın

التحقق من الكمبيوتر الخاص بك وتحديثه



## Product support and manuals

Support produit et manuels  
Suporte e manuais do produto  
Ürün desteği ve kılavuzlar  
دعم المنتج والدلائل

## Contact Dell

Contacter Dell | Contactar a Dell  
Dell'e başvurun | Dell الاتصال بـ

## Regulatory and safety

Règlementations et sécurité | Regamentos e segurança  
Mevzuat ve güvenlik | ممارسات الأمان والممارسات التنظيمية

## Regulatory model

Modèle réglementaire | Modelo regulamentar  
Yasal model numarası | الموديل التنظيمي

## Regulatory type

Type réglementaire | Tipo regulamentar  
Yasal tür | النوع التنظيمي

## Computer model

Modèle de l'ordinateur | Modelo do computador  
Bilgisayar modeli | موديل الكمبيوتر

## Dell.com/support

## Dell.com/support/manuals

## Dell.com/support/windows

## Dell.com/support/linux

## Dell.com/contactdell

## Dell.com/regulatory\_compliance

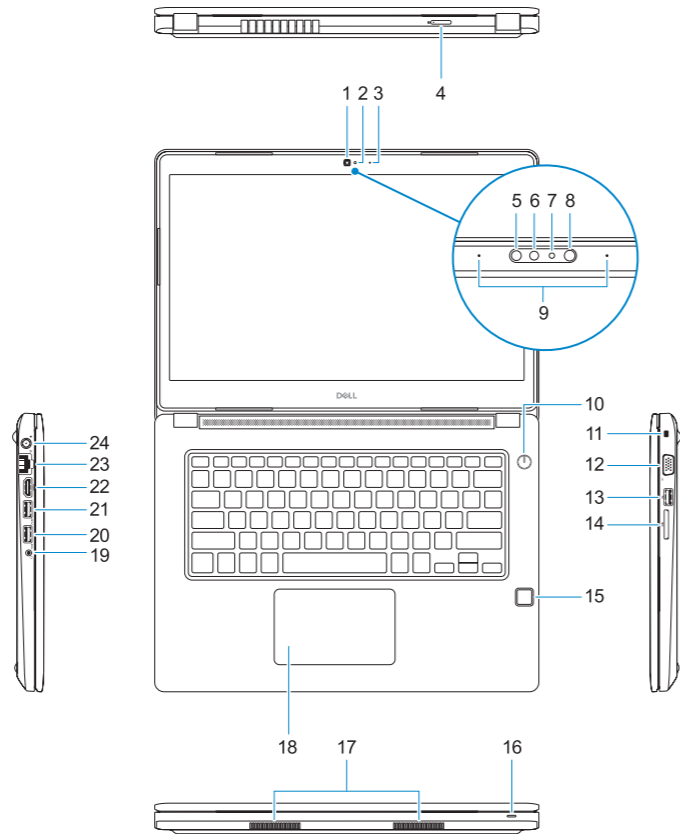
## P79G

## P79G001

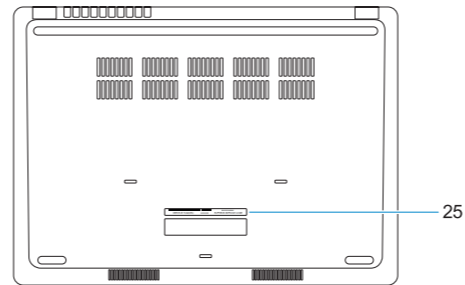
## Latitude 14-3480

# Features

Caractéristiques | Funcionalidades | Özellikler | الميزات



1. Camera
2. Camera status light
3. Microphone
4. SIM card slot (optional)
5. Infrared camera (Touch version only)
6. Infrared emitter (Touch version only)
7. Camera status light (Touch version only)
8. Camera (Touch version only)
9. Microphones (Touch version only)
10. Power button
11. Noble Wedge security cable slot
12. VGA port
13. USB 2.0 port
14. Memory card reader
15. Fingerprint reader (optional)
16. Status light
17. Speakers
18. Touchpad
19. Headset/microphone combo jack
20. USB 3.0 port
21. USB 3.0 port with PowerShare
22. HDMI port
23. Network port
24. Power adapter port
25. Service Tag label



1. Webcam
2. Voyant d'état de la webcam
3. Microphone
4. Logement de carte SIM (en option)
5. Webcam infrarouge (version tactile uniquement)
6. Émetteur de rayons infrarouges (version tactile uniquement)
7. Voyant d'état de la webcam (version tactile uniquement)
8. Webcam (version tactile uniquement)
9. Microphones (version tactile uniquement)
10. Bouton d'alimentation
11. Fente pour câble de sécurité Noble Wedge
12. Port VGA
13. Port USB 2.0
14. Lecteur de carte mémoire
15. Lecteur d'empreintes digitales (en option)
16. Voyant d'état
17. Haut-parleurs
18. Pavé tactile
19. Prise jack casque/microphone
20. Port USB 3.0
21. Port USB 3.0 avec PowerShare
22. Port HDMI
23. Port réseau
24. Port de l'adaptateur d'alimentation
25. Étiquette de numéro de service

1. Câmara
2. Luz de estado da câmara
3. Microfone
4. Ranhura para cartão SIM (opcional)
5. Câmara de infravermelhos (Apenas versão tátil)
6. Emissor de infravermelhos (Apenas versão tátil)
7. Luz de estado da câmara (Apenas versão tátil)
8. Câmara (Apenas versão tátil)
9. Microfones (Apenas versão tátil)
10. Botão para ligar/desligar
11. Ranhura para cabo de segurança Noble Wedge
12. Porta VGA
13. Porta USB 2.0
14. Leitor de cartões de memória
15. Leitor de impressões digitais (opcional)
16. Luz de estado
17. Altifalantes
18. Painel tátil
19. Ficha combo para auriculares/microfone
20. Porta USB 3.0
21. Porta USB 3.0 com PowerShare
22. Porta HDMI
23. Porta de rede
24. Porta do transformador
25. Etiqueta de serviço

1. Kamera
2. Kamera durum ışığı
3. Mikrofon
4. SIM kart yuvası (isteğe bağlı)
5. Kızılötesi kamera (Sadece dokunma sürümü)
6. Kızılötesi vericisi (Sadece dokunma sürümü)
7. Kamera durum ışığı (Sadece dokunma sürümü)
8. Kamera (Sadece dokunma sürümü)
9. Mikrofonlar (Sadece dokunma sürümü)
10. Güç düğmesi
11. Noble Wedge güvenlik kablosu yuvası
12. VGA bağlantı noktası
13. USB 2.0 bağlantı noktası
14. Bellek kartı okuyucu
15. Parmak İzi okuyucu (isteğe bağlı)
16. Durum ışığı
17. Hoparlörler
18. Dokunmatik yüzey
19. Mikrofonlu kulaklık/mikrofon jakı
20. USB 3.0 bağlantı noktası
21. PowerShare ile birlikte USB 3.0 bağlantı noktası
22. HDMI bağlantı noktası
23. Ağ bağlantı noktası
24. Güç adaptörü bağlantı noktası
25. Servis Etiket

1. الكاميرا
2. مصباح حالة الكاميرا
3. الميكروفون
4. فتحة بطاقة SIM (اختياري)
5. الكاميرا العاملة بالأشعة تحت الحمراء (الإصدار الذي يعمل باللمس فقط)
6. جهاز بث الأشعة تحت الحمراء (الإصدار الذي يعمل باللمس فقط)
7. مصباح حالة الكاميرا (الإصدار الذي يعمل باللمس فقط)
8. الكاميرا (الإصدار الذي يعمل باللمس فقط)
9. الميكروفونات (الإصدار الذي يعمل باللمس فقط)
10. زر التشغيل
11. فتحة كابل أمان Noble Wedge
12. منفذ VGA
13. منفذ USB 2.0
14. قارئ بطاقة الذاكرة
15. قارئ بصمات الأصابع (اختياري)
16. مصباح الحالة
17. مكبرات الصوت
18. لوحة اللمس
19. قابس متعدد الوظائف لسماعة الرأس/الميكروفون
20. منفذ USB 3.0
21. منفذ USB 3.0 مزود بـ PowerShare
22. منفذ HDMI
23. منفذ الشبكة
24. منفذ مهايئ التيار
25. ملصق رمز الخدمة

